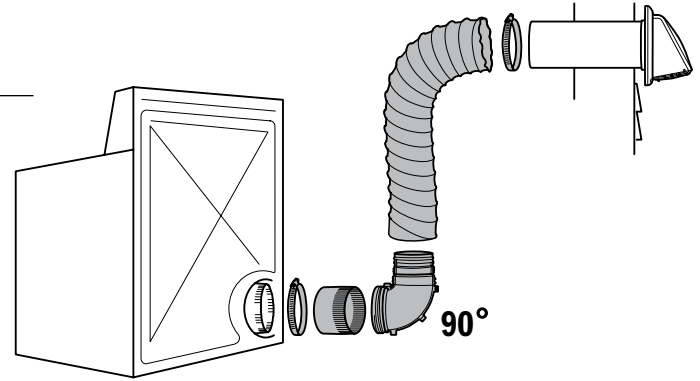


Dryer Hook-up Kit Flexible Aluminum Foil Duct with Elbow

Ensemble de raccordement pour la sècheuse Conduit d'aluminium flexible avec coude



IMPORTANT SAFETY INSTRUCTIONS

WARNING – TO REDUCE RISK OF FIRE OR INJURY, FOLLOW BASIC PRECAUTIONS INCLUDING THE FOLLOWING:

1. Use with clothes dryers only. Do not use for any other purpose.
2. Keep area around the exhaust opening and adjacent areas free from the accumulation of lint, dust, and dirt.
3. Qualified service personnel should clean the interior of the exhaust duct periodically.
4. A gas dryer must always be vented outdoors.
5. Regularly inspect the exhaust duct to be sure that it has not become crushed or otherwise restricted.

READ AND SAVE THESE INSTRUCTIONS.

WHEN INSTALLING THIS KIT:

1. Do not exhaust into a chimney, a wall, a ceiling or a concealed space of a building.
2. Do not use screws which may catch lint to secure duct parts together.
3. Local building codes must be followed for installations.
4. Maximum length of the duct is 8 feet with no interconnection between ducts.

CONSIGNES DE SÉCURITÉ IMPORTANTES

AVERTISSEMENT – AFIN DE RÉDUIRE LES RISQUES D'INCENDIE OU DE BLESSURES CORPORELLES, SUIVRE LES PRÉCAUTIONS DE BASE INCLUANT CELLES QUI SUIVENT :

1. Utiliser seulement avec des sècheuses à linge. Ne pas utiliser pour aucun autre usage.
2. Maintenir la zone entourant l'ouverture d'évacuation ainsi que les zones adjacentes exemptes d'accumulation de charpie, de poussière et de saleté.
3. Le nettoyage à l'intérieur des conduits d'évacuation devrait être effectué régulièrement par un technicien d'entretien qualifié.
4. Pour une sècheuse au gaz, le conduit d'évacuation doit toujours être ventilé vers l'extérieur.
5. Vérifier régulièrement le conduit d'évacuation afin de s'assurer que celui-ci n'est pas déformé ou comprimé.

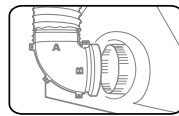
LIRE ET CONSERVER CES INSTRUCTIONS.

LORS DE L'INSTALLATION DE CET ENSEMBLE :

1. Ne pas installer le conduit d'évacuation à l'intérieur d'une cheminée, d'un mur, d'un plafond ou dans un espace dissimulé du bâtiment.
2. Lors de l'assemblage des pièces pour les conduits, ne pas utiliser des vis qui pourraient retenir la charpie.
3. Les Codes de bâtiment de votre région doivent être respectés lors de l'installation.
4. La longueur maximale des conduits est de 8 pieds sans jonction entre les conduits.

Imperial Manufacturing Group
40, Industrial Park St.
Richibucto, NB Canada E4W 4A4
www.imperialgroup.ca

STEP 1



Wedge the "B" end of the **Connector Elbow** over the dryer exhaust port fitting until it fits snugly.

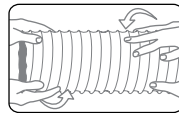
NOTE : Rubber "O" ring on inside of elbow seals elbow to dryer. No additional clamping is required.

ÉTAPE 1

Introduire l'extrémité « B » du **coude de connexion** sur le raccord de la sortie d'évacuation de la sècheuse jusqu'à ce que celui-ci s'adapte parfaitement.

REMARQUE : Le joint torique situé à l'intérieur du coude sert à sceller le coude à la sècheuse. Aucune attache de serrage supplémentaire n'est nécessaire.

STEP 2

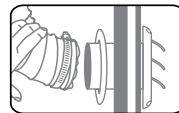


With the dryer in its' permanent position, stretch the flexible duct to its desired installation length. Cut and discard any excess duct.

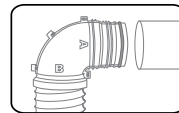
ÉTAPE 2

Lorsque la sècheuse est dans son emplacement déterminé, allonger le conduit à la longueur nécessaire pour l'installation. Couper et jeter la longueur de conduit qui est excédante.

STEP 3



Position worm gear clamp so it fits over the free end of the flexible duct. Slide free end of duct over 2" of exhaust vent pipe. Secure by tightening worm gear clamp. (See note below)



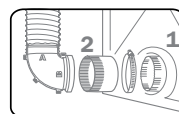
NOTE: An additional **Connector Elbow** accessory can be purchased and added to the kit to "quick connect" the flexible duct to the wall exhaust vent pipe eliminating the need for the worm gear clamp.

ÉTAPE 3

Installer le collier de serrage à vis sans fin pour qu'il puisse s'adapter sur l'autre extrémité du conduit flexible. Glisser cette extrémité du conduit sur environ 2" du tuyau d'évacuation pour l'évent. Fixer solidement en serrant le collier de serrage à vis sans fin. (Voir la remarque ci-dessous)

REMARQUE : Un accessoire pour le **coude de connexion** supplémentaire peut être acheté et être ajouté à l'ensemble pour « assembler plus rapidement » le conduit flexible au tuyau d'évacuation de l'évent mural éliminant ainsi la nécessité d'utiliser un collier de serrage à vis sans fin.

EXHAUST PORT DUCT EXTENDER



- 1) The dryer exhaust port design can vary in configuration, depth and size depending on the different type and brand of dryer.
- 2) An exhaust port duct extender and clamp (included with this kit) may be required with some installations when the quick connect elbow alone does not provide enough venting clearance between the elbow and the rear of the dryer.

EXTENSION DU CONDUIT POUR LA SORTIE D'ÉVACUATION

- 1) Le modèle de la sortie d'évacuation pour la sècheuse peut varier selon la configuration, la profondeur et la dimension de différents modèles ou marques de sècheuses.
- 2) Une extension de conduit pour la sortie d'évacuation et un collier de serrage (inclus avec cet ensemble) peut être nécessaire pour certaines installations, lorsque le coude pour l'assemblage rapide est uniquement utilisé et qu'il ne fournit pas assez de dégagement pour la ventilation entre le coude et l'arrière de la sècheuse.